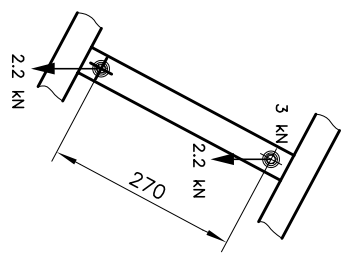
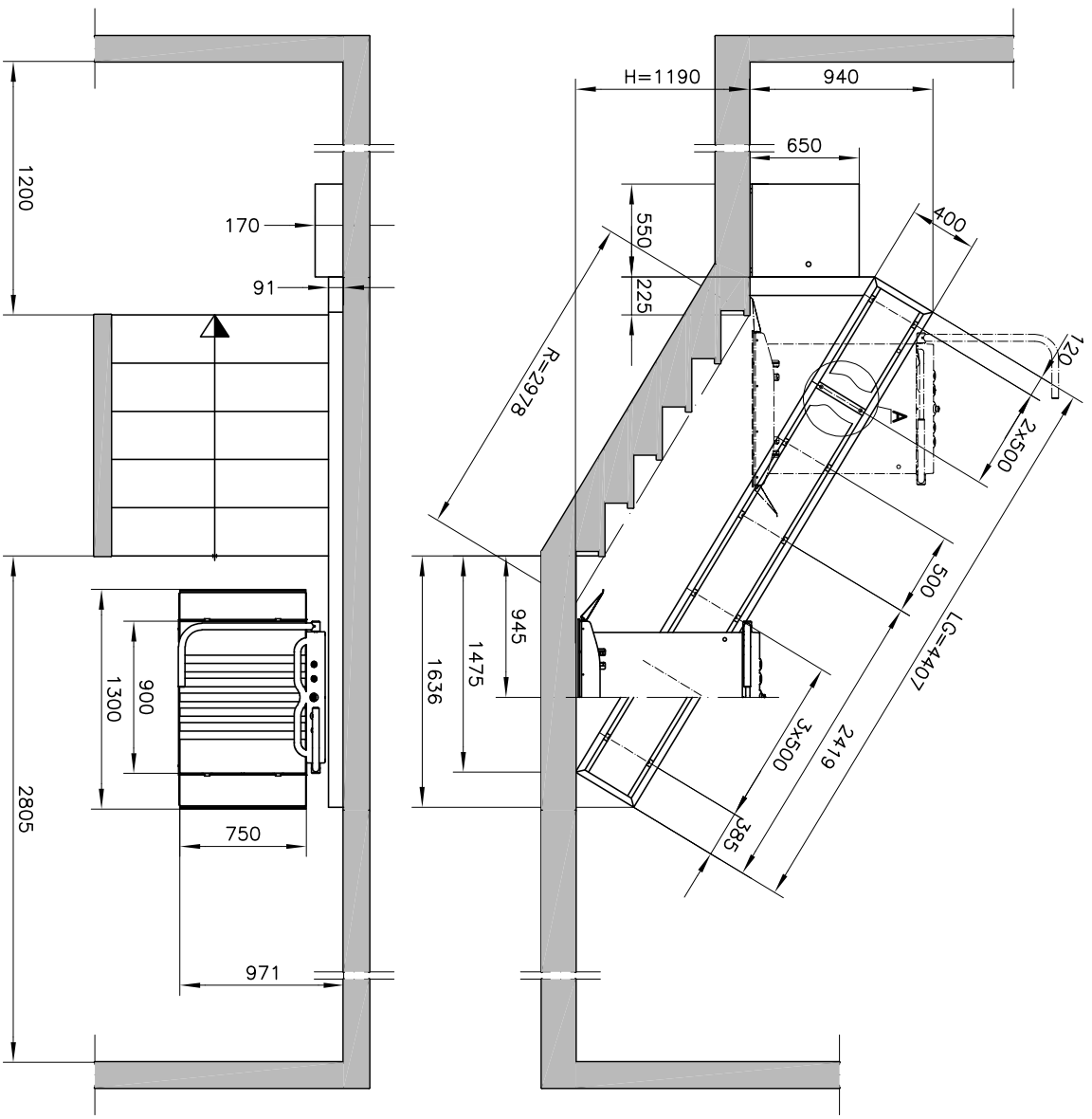


NOTAS

R. RECORRIDO  
H. DESNIVEL  
LG. LONGITUD DE GUIAS



# PLANO PROVISIONAL



CARACTERISTICAS GENERALES	
CARGA NOMINAL	225 kg
RECORRIDO	2978 mm
VELOC. NOMINAL	0,1 m/s
CARACTERISTICAS ELECTRICAS	
TENSION	220 T~60Hz
POTENCIA	0,9 kW
I NOMINAL	4 A
I ARRANQUE	13 A

ESCALA	1:30	FECHA	03/02/22	FIRMA	JARG	TITULO: PLANO DE INSTALACION SALVAESCALERAS	REF: ZARCO 231 OF-187236
DIM. mm	S/E	DIBUJADO	VERIFICADO	APROBADO			
EUROPEO							

THE BIG GALEUS SA DE CV